

NASZA PRZESTRZEŃ

metoda projektowania partycypacyjnego

Fundacja Napraw Sobie Miasto
Katowice

z kim pracujemy?

- ① urbaniści z doświadczeniem pracy w strukturach samorządowych
- ② architekci, projektanci rozwiązań w zakresie przestrzeni publicznej
- ③ socjolodzy miasta
- ④ organizatorzy społecznościowi
- ⑤ inżynierowie transportu, specjaliści w zakresie zrównoważonej mobilności
- ⑥ analitycy biznesowi z doświadczeniem pracy w sektorze informatycznym
- ⑦ projektanci informacji wizualnej

kiedy działamy?

- ① uzupełniamy narzędzia animatorów społecznych i kultury
- ② pomagamy ludziom samodzielnie przekształcić wybraną przez nich przestrzeń zgodnie z zasadami DIY
- ③ działamy rzeczniczo, gdy wspieramy grupy mieszkańców, którzy chcą sformułować i obronić swoje stanowisko w sporach o przestrzeń publiczną lub zgłosić społeczne wytyczne do inwestycji miejskich
- ④ współpracujemy z ludźmi, którzy przygotowują własne projekty do budżetu partycypacyjnego lub inicjatywę lokalną
- ⑤ moderujemy działania grup zarządzających przestrzenią miejską

kiedy działamy?

- 6 tworzymy – w oficjalnym procesie konsultacji społecznych – wytyczne programowo-przestrzenne do miejskich projektów inwestycyjnych i koncepcje urbanistyczne
- 7 zarządzamy rozbudowanym procesem dialogu społecznego przy sporządzaniu miejscowych planów zagospodarowania przestrzennego
- 8 wspomagamy i moderujemy pracę rad jednostek pomocniczych gminy dotyczącą planów koordynacyjnych dla dzielnic
- 9 wspieramy zarządzanie procesem rewitalizacji w sposób angażujący mieszkańców i użytkowników przestrzeni miejskiej

w jaki sposób?

1 ANALIZY

Proces zaczynamy od przeprowadzenia dwuetapowej analizy. Pierwszą – wewnętrzną – robimy sami. Sięgamy wówczas do map, baz danych i różnych dokumentów.

zgłoszenie
tematu

Drugą – zewnętrzną – przeprowadzamy z udziałem mieszkańców i użytkowników danego miejsca, których może dotyczyć badany temat. Wyniki naszej pracy porządkujemy i zapisujemy w raporcie.

RAPORT I

2 WARSZTATY

Drugi krok to warsztaty, które przygotowuje i prowadzi specjalny zespół Fundacji. Na spotkanie zapraszamy osoby, które reprezentują uczestników etapu analiz.

Pod okiem moderatorów uczestnicy opracowują różne, wariantowe pomysły na zagospodarowanie i użytkowanie wybranego miejsca. Zespół Fundacji opracowuje raport powarsztatowy.

pomysły

3 DEBATA

Trzecim elementem jest debata. Spotkanie ma charakter otwarty, dlatego zaproszenie kierowane jest do wszystkich zainteresowanych. Jego przygotowaniem zajmuje się ponownie zespół Fundacji.

Dyskutujemy o wspólnej wizji, którą staramy się zapisać w postaci wspólnej koncepcji. Jednocześnie pomagamy wybrać opiekunów społecznych, którzy będą zarządzali inwestycją. Wszystkie informacje zbieramy w raporcie końcowym.

wspólna
koncepcja

wybór
opiekunów
inwestycji

RAPORT
KONCOWY

4 REALIZACJA

Proces zamykamy przekazując grupie opiekunów wszystkie materiały. Rola zespołu Fundacji zostaje ograniczona wyłącznie do wsparcia merytorycznego.

Teraz to od opiekunów inwestycji w największym stopniu zależy, czy obszar zmieni się na lepsze.

w jaki sposób?

analizy urbanistyczne
analizy społeczne
kampania informacyjna

diagnoza zagospodarowania i funkcjonowania przestrzeni
projektowanie warsztatowe
podsumowanie i opracowanie sposobu zarządzania i etapowania prac

zarządzanie zmianami w przestrzeni miejskiej

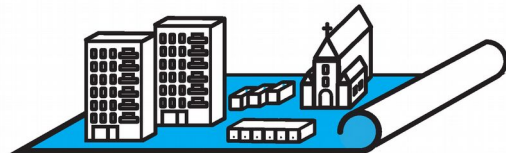
analizy urbanistyczne

- ① struktura własnościowa terenu
- ② przebieg sieci infrastruktury technicznej oraz ograniczenia wynikające z jej lokalizacji
- ③ układ transportowy obszaru
- ④ plany inwestycyjne (dokumentacja projektowa dla poszczególnych zadań, projekty zgłoszone i wybrane w procedurze budżetu partycypacyjnego, inicjatywy lokalne itd.)
- ⑤ polityka przestrzenna gminy
- ⑥ decyzje o warunkach zabudowy

kampania informacyjna 2015/ plan miejscowy dla jednej z dzielnic Katowic

A jaki jest Twój plan na dzielnicę, w której mieszkasz?

Porozmawiajmy o przyszłości Welnowca-Józefowca!



W ramach zmiany Miejscowego Planu Zagospodarowania Przemysłowego współdecyduj o charakterze zabudowy i przestrzeni Twojego sąsiedztwa. Porozmawiajmy razem o dzielnicy podczas spotkania we wtorek, 12 stycznia o godz. 17:00, w siedzibie Rady Jednostki Pomocniczej nr 11, przy ul. Kotlarza 10A. Serdecznie zapraszamy!

Krok po kroku – jak to działa?



diagnoza – mapowanie

2014/ koncepcja zagospodarowania doliny rzecznej w Katowicach



diagnoza – spacer diagnostyczny
2015/ koncepcja zagospodarowania osiedla w Dąbrowie Górniczej



diagnoza – mapowanie (wynik pracy)

2015/ koncepcja zagospodarowania osiedla w Dąbrowie Górniczej

DIAGNOZNA POTRZEB

aktywności na placach:

- dzieci nie bawią się ze względu na zniszczoną nawierzchnię, która nie pozwala na jazdę na rolkach czy na rowerkach
- część mieszkańców pielęgnuje ogródki przydomowe

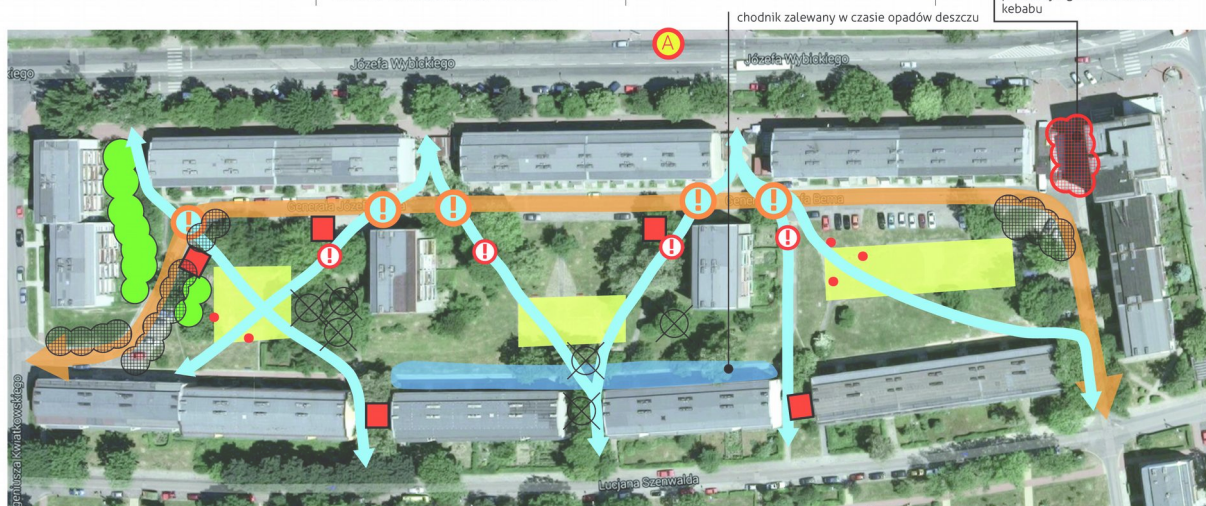
wskazywane problemy:

- zaniedbana zielen
- zniszczone jezdnie i chodniki
- problem z podziałem własnościowym
- brak oświetlenia
- ze względu na nocne sklepy ławki zajmowane są przez pijących ludzi
- mieszkańcy nie czują się bezpiecznie
- konflikty wynikające z dostw do sklepów

- część właścicieli psów nie sprząta psich odchodów
- część mieszkańców dokarma gołębie

miejsce wskazywane jako bardzo zniszczone ze względu na ruch ciężkich samochodów dostawczych

problemy z godzinami otwarcia kebabu



- ↔ nieuporządkowany ruch samochodowy,
- nieuporządkowany system parkowania,
- zbyt duża prędkość samochodów
- nielegalne parkowanie

- ↔ główne ciągi piesze
- ⚠ kolizje ruchu pieszego i samochodowego
- ⚠ zniszczone schody - niebezpieczne

- zniszczona nawierzchnia, w ciepłe dni rozmięka i nie nadaje się do użytkowania
- zniszczone śmietniki
- zagajniki służące za dzikie toalety

- ⊗ drzewa znajdujące się zbyt blisko budynków
- ławki zajmowane przez pijących ludzi

projektowanie warsztatowe – *charrette*
2015/ koncepcja rewitalizacji śródmieścia Bochni



projektowanie warsztatowe – praca z mapą
2015/ koncepcja zagospodarowania osiedla w Dąbrowie Górniczej



projektowanie warsztatowe – praca z modelem
2015/ koncepcja zagospodarowania osiedla w Dąbrowie Górniczej



projektowanie warsztatowe – praca z modelem
2016/ plan miejscowy dla jednej z dzielnic Katowic



projektowanie warsztatowe – praca z mapą (wyniki pracy) 2015/ koncepcja zagospodarowania osiedla w Dąbrowie Górniczej

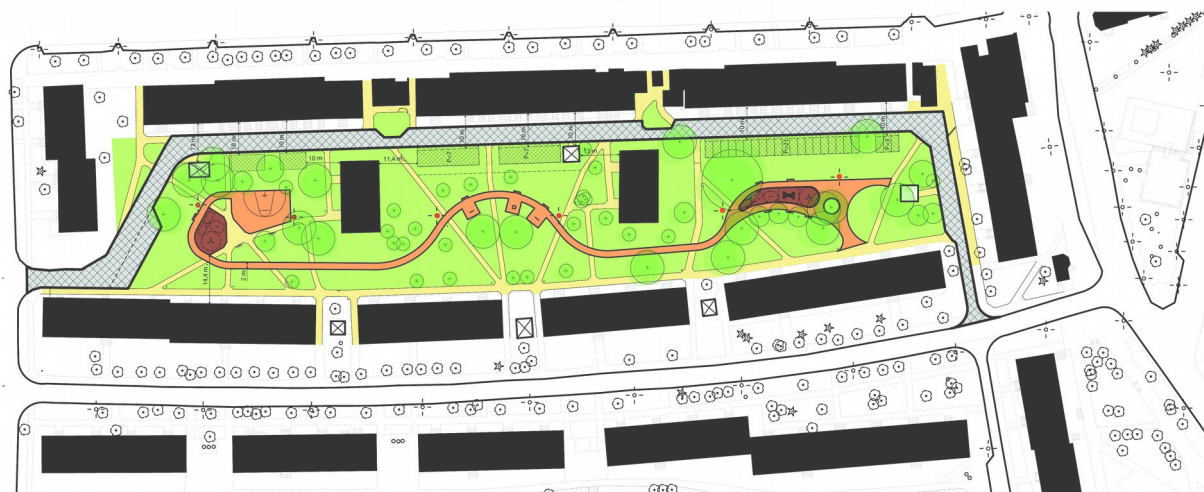
KONCEPCJA ZAGOSPODAROWANIA PRZESTRZENI PUBLICZNYCH

Główne założenia koncepcji:

- ograniczenie prędkości samochodów poprzez stworzenie strefy pieszo-jezdnej
- zachowanie głównych ciągów pieszych
- uporządkowanie stref parkowania
- uporządkowanie obiektów do składowania odpadów

- oświetlenie terenu
- stworzenie ścieżki rekreacyjnej dla różnych form aktywności użytkowników w każdym wieku

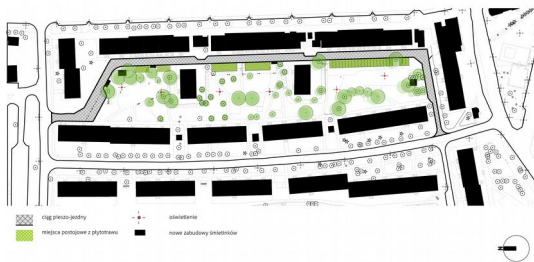
- wprowadzenie obiektów małej architektury, w postaci ławek, sprzętów fitness przyjaznych dla seniorów oraz placów zabaw
- pielęgnacja i uporządkowanie drzewostanu.



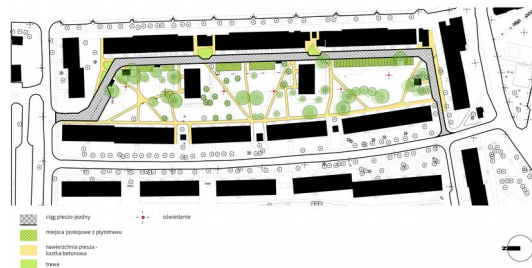
 ciąg pieszo-jezdny	 oświetlenie	 boisko	 kosze na śmieci lub na psie odchody
 miejsca postojowe z płytotrawu	 ławki	 place zabaw	
 nawierzchnia piesza - kostka betonowa	 sprzęt do ćwiczeń		skala 1:1000
 trawa	 nowe wiaty śmietnikowe		
			

podsumowanie – etapowanie prac 2015/ koncepcja zagospodarowania osiedla w Dąbrowie Górniczej

KONCEPCJA ZAGOSPODAROWANIA - ETAP I



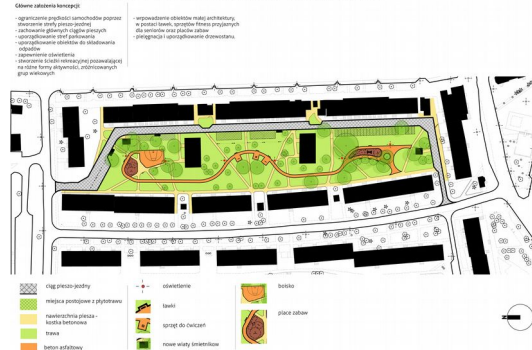
KONCEPCJA ZAGOSPODAROWANIA - ETAP II



KONCEPCJA ZAGOSPODAROWANIA - ETAP III



KONCEPCJA ZAGOSPODAROWANIA PRZESTRZENI PUBLICZNYCH



podsumowanie – grupa zarządzająca

2014/ koncepcja zagospodarowania obszaru śródmiejskiego w Katowicach



foto. Ewa Bazylińska



podsumowanie – grupa zarządzająca

2014/ koncepcja zagospodarowania obszaru śródmiejskiego w Katowicach

Mieszkańcy Śródmieścia,

W dniach od **17 do 21 września** możecie zdecydować, na co przeznaczyć ponad **700 tysięcy złotych z Budżetu Obywatelskiego** Katowic na przyszły rok. Zachęcamy do zagłosowania na **projekt numer 9** w Waszej dzielnicy: „**Rewitalizację podwórka między ulicami Koszarową i Adamskiego**”, z którego w przyszłości wszyscy będziemy mogli korzystać. Zmieńmy razem naszą wspólną okolicę.

Gdzie głosować?

W filiach Miejskiej Biblioteki Publicznej przy ulicach:
Ligonia 7, Poniatowskiego 14, Młyńskiej 5,
Rybnickiej 11, Stowackiego 20.

Kiedy?

środa – piątek: godz. od 8.00 do 19.00
sobota – niedziela: godz. od 9.00 do 17.00

Głosować mogą osoby powyżej 16 roku życia, zameldowane w Śródmieściu. Należy zabrać ze sobą dokument z numerem PESEL (dowód osobisty albo kartę NFZ).

Dziękujemy!

Wasi sąsiedzi

KONCEPCJA ARCHITEKTONICZNO - URBANISTYCZNA PLACU ZABAW ZE STREFĄ FITNESS PRZY UL. BISKUPA ADAMSKIEGO W KATOWICACH



INWESTOR:
ZAKŁAD ZIELENI MIEJSKIEJ
UL. KOŚCIUSZKI 13B
40-523 KATOWICE

DATA:
22.10.2014

AUTORZY:
ALEKSANDER BEDNARSKI
MARIUSZ KOMRAUS NR UPR. 47/10/SLOKK/II
SLAS ARCHITEKCI
UL. ALEJA KORFANTEGO 191 / PAWILON A 40-153 KATOWICE / SLAS.INFO@VP.PL / TEL. +48 518 951 466

SLAS

ul. Aleja Korfańskiego 191 / pawilon A
40-153 Katowice / slas.info@vp.pl
+48 518 951 466 / www.slas.com.pl

co z tego wynika?

- ① „lepszy samorząd, a nie lepsze konsultacje” – skupiamy się na ciągłym procesie podejmowania decyzji w mieście, a nie jednorazowym wydarzeniu
- ② dążymy do tego, żeby każdy proces miał swojego „właściciela”, który czuje się odpowiedzialny za jego wyniki
- ③ proces zamykamy widoczną zmianą w krótkim czasie, nawet wtedy, gdy jest to wyłącznie jeden z elementów większego planu lub projektu
- ④ myślenie o planie i projekcie opieramy na zasadach zwinnego zarządzania

www.naprawsobiemiasto.eu
www.naszaprzestrzen.pl